

## Info Investimentos

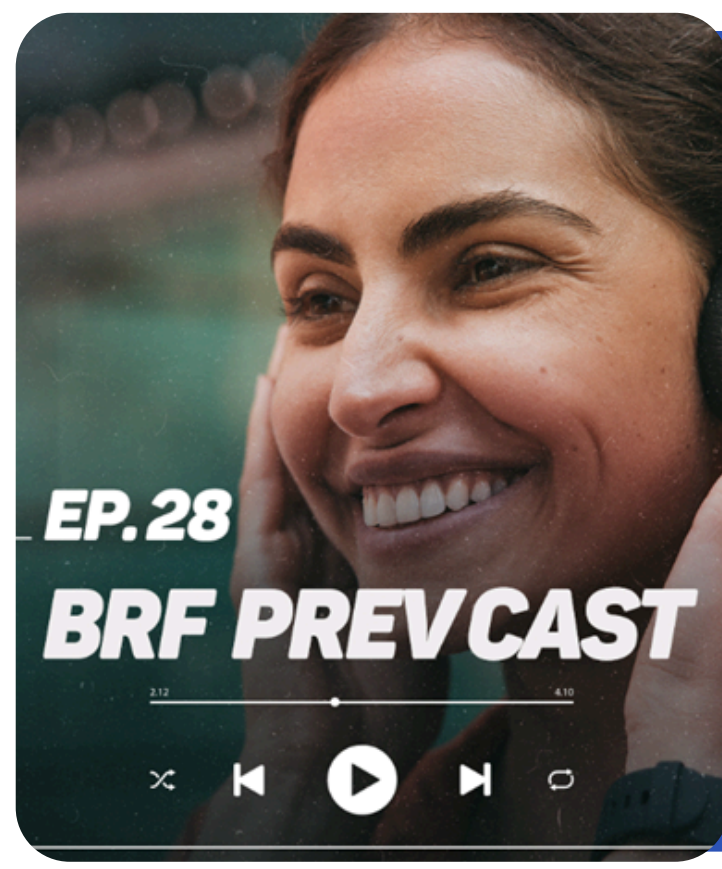
### RENTABILIDADE DO SEU PLANO BRF PREV E CENÁRIO ECONÔMICO

Março/2026



Olá, tudo bem?

Confira a rentabilidade do seu plano BRF Prev e entenda o cenário econômico atual no formato que preferir: **texto** ou **podcast** — feito especialmente para você!



Prefere ouvir?  
Dê o play no  
**podcast** dessa  
edição!

[Ouça aqui](#)

#### O que aconteceu em março

O agravamento do **conflito no Oriente Médio** trouxe novos impactos ao cenário econômico internacional e doméstico. Os indicadores recentes de inflação vieram acima do esperado, com maior pressão em itens sensíveis à alta do petróleo, como transportes e alimentos.

Ainda assim, o **COPOM (Comitê de Política Monetária)** reduziu a **taxa Selic em 0,25 ponto percentual**, adotando um discurso de cautela e reforçando a dependência da evolução do cenário externo para as próximas decisões de política monetária.

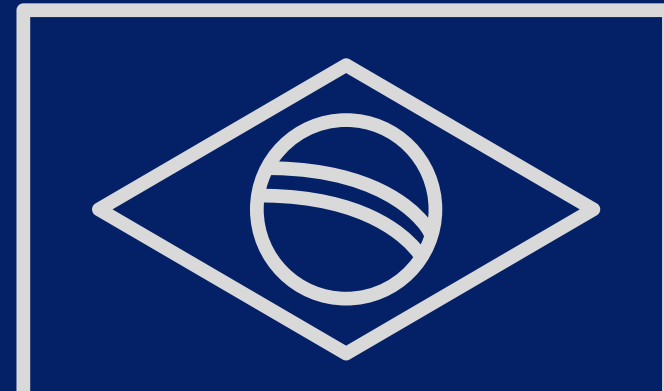
#### Cenário Global:

O ambiente internacional segue marcado por elevado nível de incerteza. A continuidade do **conflito no Oriente Médio** aumenta a **volatilidade nos preços do petróleo**, uma commodity amplamente utilizada, que impacta os custos de produção e transporte em toda a economia global.

Nesse contexto, a tendência global passa a ser de **juros mais elevados** por um período mais longo. Nos Estados Unidos, além das tensões geopolíticas, fatores políticos — com eleições previstas para novembro — contribuem para imprevisibilidade às decisões econômicas. Outros países desenvolvidos também enfrentam desafios, já que a necessidade de juros mais elevados ocorre antes do pleno equilíbrio de suas contas públicas.

Esse conjunto de fatores pode provocar mudanças relevantes nos **fluxos internacionais de capitais**, reforçando a necessidade de cautela na alocação de recursos.

#### Cenário Brasil



No curto prazo, o cenário econômico brasileiro permanece fortemente condicionado à **evolução do conflito no Oriente Médio**. As pressões inflacionárias tendem a persistir por algum tempo, ainda que sua magnitude seja difícil de mensurar, e devem ser sentidas globalmente.

Apesar de o Brasil ser exportador líquido de petróleo, o país não está imune às oscilações dos preços internacionais. A **dívida pública elevada** segue gerando cautela entre os agentes econômicos, e a política monetária restritiva pode não ser suficiente para impedir a transmissão desses choques à inflação e, conseqüentemente, às taxas de juros.

No **mercado cambial**, o real apresentou desempenho relativamente positivo quando comparado a outras moedas de países emergentes, com valorização frente ao dólar. Parte desse movimento pode ser atribuída à realocação de recursos para mercados emergentes, em função da elevada incerteza na economia norte-americana. Esse fluxo contribuiu para a valorização do Ibovespa e para a recente redução das taxas de juros de mercado.

Nesse contexto, a **estratégia da BRF Previdência segue priorizando a preservação do patrimônio, com alocação relevante em títulos públicos indexados à inflação, com taxas reais superiores às metas atuariais**. A carteira é complementada por investimentos diversificados, incluindo renda variável no Brasil, investimentos no exterior e imóveis, sempre com foco no desempenho consistente no longo prazo.

#### Desempenho dos investimentos da BRF Previdência

Em março, o **Plano II BD superou a sua meta de rentabilidade**, reflexo principalmente do impacto da elevação das taxas de juros sobre os preços dos ativos. Ainda assim, **no horizonte de 36 meses, todos os planos, com exceção do Plano Família, apresentam rentabilidade acima das respectivas metas**, reforçando o caráter de longo prazo da previdência privada e a consistência da estratégia de investimentos adotada pela BRF Previdência.

As leituras mais recentes do mercado, no entanto, indicam sinais de recuperação da rentabilidade. **Ainda assim, o cenário global incerto e as questões domésticas tornam difícil prever a intensidade e a duração dessa melhora**, reforçando a importância de uma estratégia de investimentos consistente, diversificada e alinhada aos objetivos de longo prazo dos planos.

METAS DOS PLANOS	mar/26	2026	12 Meses	24 Meses	36 Meses
II (Classe BD)	1,46	3,2	10,84	18,76	32,41
II (Classe CD)	0,66	2,64	12,59	17,54	36,81
III	0,78	2,74	12,5	18,35	36,95
Meta (IPCA + 5,00%a.a)	1,31	3,13	9,35	20,93	31,53
FAF	1,14	2,99	11,24	20,48	38,55
Meta (INPC + 5,00%a.a)	1,34	3,08	8,96	20,31	30,38
FAMÍLIA	1,13	3,06	13,53	25,63	41,88
Meta (103% do CDI)	1,25	3,52	15,25	29,35	47,04
ÍNDICES FINANCEIROS	mar/26	2026	12 Meses	24 Meses	36 Meses
IMA - B 5 +1	-0,78	2,29	12,64	8,37	22,85
CDI <sup>2</sup>	1,21	3,41	14,81	27,75	43,54
IBOVESPA	-0,7	16,35	43,9	46,32	83,96
DÓLAR <sup>3</sup>	1,36	-5,14	-9,11	4,46	2,73

Os Infos Investimentos da BRF Prev levam em conta a rentabilidade oficial (fechada) de cada mês, por isso sua divulgação ocorre no mês subsequente ao de referência.